

FORMEZ-VOUS À LA CONSTRUCTION PAILLE

Formations accessibles pour les acteurs-ices du bâtiment partout en France.





LA PAILLE,
UNE RESSOURCE :

VÉGÉTALE
RENOUVELABLE
ISOLANTE
ABONDANTE
RÉSISTANTE
CONFORTABLE
PÉRENNE
PERFORMANTE

CATALOGUE DE FORMATIONS

J'EXPLORE LES FONDAMENTAUX | Acteur·rices du bâtiment

• CONNAÎTRE LA CONSTRUCTION PAILLE | 2 JOURS

Formation générique pour apprendre le socle de base de la construction paille.

JE ME FORME | Professionnel·les et Maîtrise d'Ouvrage (MOa)

• PRO-PAILLE | 5 JOURS

Formation de référence sur le cadre normatif des Règles Professionnelles CP 2012.

Obligatoire pour être assuré en technique courante.

• PAILLE+ CHARPENTERIE / MONTEUR·SE OSSATURE BOIS | 2 JOURS

Formation visant à maîtriser la conception et la mise en œuvre de parois paille performantes.

Prérequis : au moins une personne de l'entreprise formée PRO-PAILLE.

• PAILLE+ ENDUITS CHAUX | 2 JOURS

Formation pour comprendre les fondamentaux de la construction paille, de la préparation du support en paille et de la couche d'accroche des enduits chaux.

• PAILLE+ ENDUITS TERRE INTÉRIEUR | 2 JOURS

Formation pour comprendre les fondamentaux de la construction paille, de la préparation du support en paille et de la couche d'accroche des enduits terre intérieurs.

• PAILLE+ RÉSEAUX ET CHAUFFAGE VENTILATION CLIMATISATION | 1 JOUR

Formation pour comprendre les fondamentaux de la construction paille, maîtriser les bonnes pratiques d'étanchéité à l'air et la gestion des interfaces.

• PAILLE+ MAÎTRISE D'OUVRAGE | 1 JOUR

Formation pour comprendre les fondamentaux de la construction paille et découvrir la filière, ses acteurs et les clés pour démarrer, accompagner et valoriser un projet.

• PAILLE+ ASSUREUR·SE / BUREAU DE CONTRÔLE | 1 JOUR

Formation pour comprendre les fondamentaux de la construction paille, ses bonnes pratiques, ses risques, les retours d'expérience du terrain.

• FORMATIONS INTRA-ENTREPRISES

Formations sur-mesure pour répondre aux besoins d'une entreprise.

J'APPROFONDIS | Professionnel·les de la conception

• PRO-PAILLE+ ARCHITECTE / BUREAU D'ÉTUDES | 2 JOURS

Formation pour aider à intégrer la paille dans vos projets, de l'étude à la réalisation, en maîtrisant les aspects techniques, réglementaires et économiques. **Prérequis :** être formé·e PRO-PAILLE.

• ASSISTANCE À MAÎTRISE D'OUVRAGE (AMO) PAILLE | 2 JOURS

Formation pour se spécialiser dans la construction paille afin d'accompagner les demandes d'ampleur des maîtrises d'ouvrage publiques et privées. **Prérequis :** être formé·e PRO-PAILLE.

LE CONGRÈS | Acteur·rices du bâtiment

Évènement national bisannuel qui vise la rencontre de tous·tes les acteurs·ices du bâtiment bas carbone afin d'établir un socle de connaissances solides sur la construction et la rénovation paille.

DES FORMATIONS

À CHAQUE ÉTAPE DE VOTRE PROJET PAILLE



PROGRAMMATION

- CONNAÎTRE LA CONSTRUCTION PAILLE
 - PRO-PAILLE
 - PAILLE+ MAÎTRISE D'OUVRAGE
 - ASSISTANCE À MAÎTRISE D'OUVRAGE (AMO) PAILLE
-



CONCEPTION

- PRO-PAILLE
 - PAILLE+ ASSUREUR·SE / BUREAU DE CONTRÔLE
 - PRO-PAILLE+ ARCHITECTE / BUREAU D'ÉTUDES
-



RÉALISATION

- PRO-PAILLE
 - PAILLE+ ENDUITS
 - PAILLE+ CHARPENTERIE / MONTEUR·SE OSSATURE BOIS
 - PAILLE+ RÉSEAUX ET CHAUFFAGE VENTILATION CLIMATISATION
-



RÉCEPTION ET POST PROJET

- PRO-PAILLE

Accompagnement sur mesure à toutes les étapes
par un·e Expert·e paille agréé·e par le RFCP.



© Capet BTP



© ENSA Paris sa Villetré



© ENSA Paris sa Villetré

DESCRIPTIF DES FORMATIONS

CONNAÎTRE LA CONSTRUCTION PAILLE

Public

Tout public du secteur du bâtiment (professionnel·les, maîtrise d'ouvrage, étudiants, etc.)

Durée

2 jours · Formation en présentiel et distanciel

Objectifs

- Appréhender le matériau botte de paille, en comprendre les caractéristiques et les limites.
- Connaître le contexte réglementaire applicable à la construction en paille.
- Découvrir les principales techniques de construction en paille.
- Se familiariser avec la filière.



©Julie Laurin

PRO-PAILLE

Formation de référence sur le cadre normatif de la construction paille.

Obligatoire pour l'assurance en technique courante de construction.

Public

Tous·tes les professionnel·les de la conception, de l'étude ou de la réalisation, maîtrise d'ouvrage et services techniques

Durée

5 jours · Formation en présentiel

Objectifs

- Intégrer les Règles Professionnelles CP2012 dans la construction paille

Comment y accéder ?

- Via un organisme de formation agréé par le RFCP
- Via des formations continues en éco-construction (OPEC, MTC, COBO, etc.)



©RFCP

PAILLE+ CHARPENTERIE

Public

Charpentier·ère, monteur·euse ossature bois

Durée

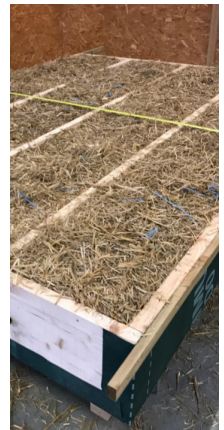
2 jours · Formation en présentiel

Prérequis

Avoir au moins une personne de l'entreprise formée PRO-PAILLE

Objectifs

- Appréhender le matériau botte de paille, en comprendre les caractéristiques et les limites.
- Mettre en place un atelier de production et un chantier en sécurité.
- Mettre en place l'isolation en paille et les éléments connexes (réseaux, finitions, menuiseries).



©LCA Constructions Bois

PAILLE+ ENDUITS CHAUX

Public

Enduiseur·se, façadier·ère

Durée

Enduits chaux : 2 jours · Formation en présentiel

Objectifs

- Appréhender le matériau botte de paille, en comprendre les caractéristiques et les limites.
- Mettre en œuvre des bottes de paille et en faire un support pour les enduits à la chaux.
- Réaliser une couche d'accroche d'enduit à la chaux.
- Mettre en place l'isolation en paille et les éléments connexes (réseaux, finitions, menuiseries).



© Julie Laurin

PAILLE+ ENDUITS TERRE INTÉRIEUR

Public

Enduiseur·se, façadier·ère

Durée

Enduits chaux : 2 jours · Formation en présentiel

Objectifs

- Appréhender le matériau botte de paille, en comprendre les caractéristiques et les limites.
- Mettre en œuvre des bottes de paille et en faire un support pour les enduits en terre.
- Réaliser une couche d'accroche d'enduits terre intérieurs.
- Mettre en place l'isolation en paille et les éléments connexes (réseaux, finitions, menuiseries).



© Annaïg Madec

PAILLE+ RÉSEAUX ET CVC

Public

Électricien·ne, plombier·ère, chauffagiste, technicien·ne CVC, etc.

Durée

1 jour · Formation en présentiel

Objectifs

- Connaître le matériau et la construction paille.
- Gérer les interfaces et traiter l'étanchéité à l'air.



© Julie Laurin

PAILLE+ MAÎTRISE D'OUVRAGE

Public

Maîtrise d'ouvrage publique/privée, agent territorial, bailleur social, etc.

Durée

1 jour · Formation en présentiel et distanciel

Objectifs

- Connaître la construction paille et maîtriser les spécificités d'un projet paille.
- Découvrir les projets de construction paille remarquable.
- Se familiariser avec la filière.
- Démarrer un projet paille et communiquer autour de celui-ci.



Bibliothèque Simone Veil
Ville du Chesnay-Rocquencourt (78)
Architecte et Photographe ©Atelier 15

PAILLE+ ASSUREUR·SE / BUREAU DE CONTRÔLE

Public

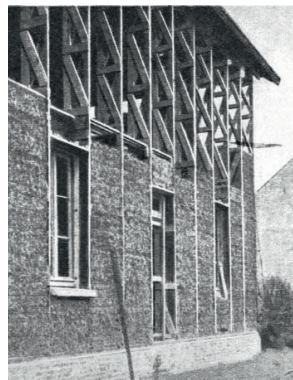
Assureur-se, contrôleur-se technique

Durée

1 jour · Formation en présentiel et distanciel

Objectifs

- Connaître et comprendre la construction paille et son assurabilité.
- Découvrir les projets de construction paille remarquables.
- Connaître les techniques constructives.
- Appréhender les sinistres et les désordres.



La Maison Feuillette
© La Science et la Vie

FORMATION INTRA-ENTREPRISES

Public

Entreprises, professionnel·les qui ont les mêmes besoins

Durée

Sur-mesure · Formation en présentiel

Objectifs

- Répondre à vos besoins, à votre projet, à votre chantier

Il est également possible de se faire accompagner à chaque étape du projet par **un·e Expert·e Paille agréé·e par le RFCP**. Ces professionnel·les sont compétent·es pour intervenir en cas de litige ou de sinistre.



© E. Handrich

PRO-PAILLE+ ARCHITECTE / BUREAU D'ÉTUDES

Public

Architecte, bureau d'études, économiste, maître d'œuvre

Durée

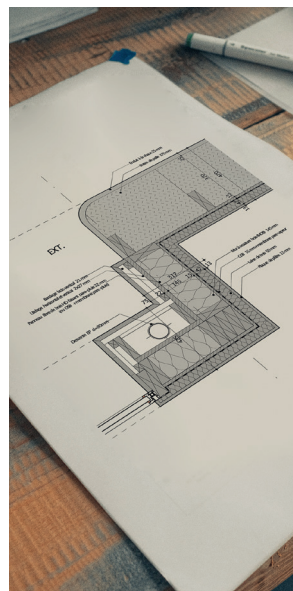
2 jours · Formation en présentiel

Prérequis

Être formé-e PRO-PAILLE

Objectifs

- Rédiger les pièces de marché qui incluent les spécificités de la construction en paille.
- Analyser les offres et devis d'entreprises.
- Élaborer une approche économique du projet dans une démarche de coût global.
- Tirer parti des opérations exemplaires et répliquer les bonnes pratiques.
- Assurer le suivi des travaux par la fiche de contrôle de qualité spécifique paille.



© Les Archinautes

ASSISTANCE À MAÎTRISE D'OUVRAGE (AMO) PAILLE

Public

Tous-tes les professionnel-les de la conception, de l'étude ou de la réalisation.

Durée

2 jours · Formation en présentiel

Prérequis

Être formé-e PRO-PAILLE

Expérience solide/confirmée en construction paille

Objectifs

- Savoir se positionner en tant qu'AMO ou ATMO spécifique « paille » au sein d'autres acteurs et actrices.
- Acquérir la méthodologie de la mission d'AMO et organiser ses dossiers.
- Connaître les points de vigilance importants et fréquents de la programmation à la livraison sur les ouvrages paille.
- Maîtriser les outils de diagnostic sur la phase chantier.



© Céline Bohers

LE CONGRÈS

Public

Tout public du secteur du bâtiment (professionnel-le-s, maîtrise d'ouvrage, maîtrise d'œuvre, assurance, bureaux de contrôle, étudiants, etc.)

Durée

2 jours · Formation en présentiel

Objectifs

- Continuer à se former autour de sujets liés à la construction/ rénovation paille.
- Échanger avec tous-tes les acteurs et actrices du bâtiment.
- Partager un grand moment de convivialité.



©RFCP



©RFCP



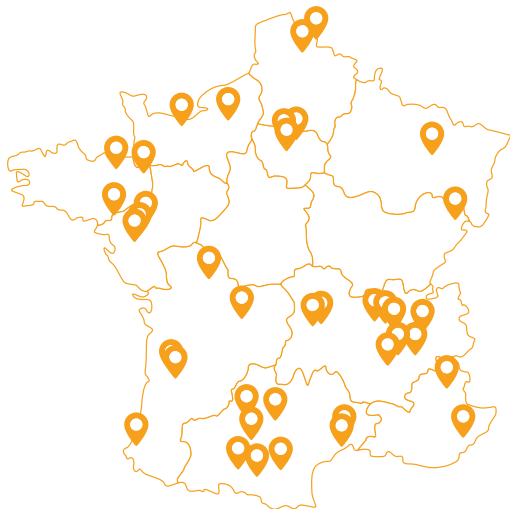
Bureaux Ecocert ©Agence Collart



©Bâti Nature Scop

ORGANISMES DE FORMATION

Plus de 42 structures **agrées par le RFCP** sont réparties sur tout le territoire pour vous accompagner dans votre montée en compétences sur la construction paille.



COMMENT S'INSCRIRE ?

VIA NOTRE AGENDA

Accédez à notre agenda de formations via ce **QR Code** ou sur go.rfcp.fr/agenda



VIA NOTRE ANNUAIRE

Accédez à notre annuaire pour contacter l'organisme le plus proche de chez vous via ce **QR Code** ou sur go.rfcp.fr/annuaire-formation



SOLUTIONS DE FINANCEMENT

Toutes ces formations peuvent être financées par un OPCO (Opérateur de compétences) : FIF PL (Fonds Interprofessionnel de Formation des Professionnels Libéraux), FAFCEA (Fonds d'Assurance Formation des Chefs d'Entreprises Artisanales), Constructys (OPCO de la construction), Atlas (OPCO des services financiers et du conseil), etc. **Pour en savoir plus, contactez directement les organismes de formation via notre annuaire.**

CONTACT

Pour tout renseignement, contactez l'organisme de formation le plus proche de chez vous : go.rfcp.fr/annuaire-formation

ÉCOLE DE MORDELLES (35)

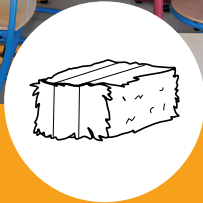
Isolation terre-paille, murs en bauge structurelle coffrée, enduit terre, cloison en torchis.

MOa : commune de Mordelles

MOe : Tracks Architectes



Architecte ©TRACKS - Photographie ©GUILLAUME AMAT



www.rfcp.fr



RFCP - Réseau Français de la Construction Paille



Contactez l'organisme de formation le plus proche de chez vous : go.rfcp.fr/annuaire-formation



[rfcp_batiment_paille](https://www.instagram.com/rfcp_batiment_paille)



11 rue Albert Marc
34500 BÉZIERS



[@laconstructionpaille](https://www.youtube.com/@laconstructionpaille)

Ce projet a été financé par l'État dans le cadre de France 2030 opéré par l'ADEME.

